

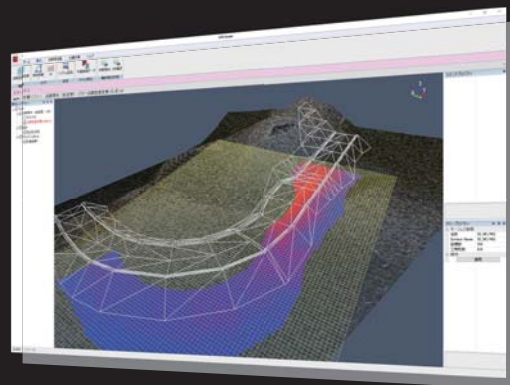
# サイトスコープ SITE-SCOPE 2017

点群を高速処理

フィルタリング

3次元の土量集計

出来形集計



適応要領・基準

i-Construction

点群処理

出来高数量算出

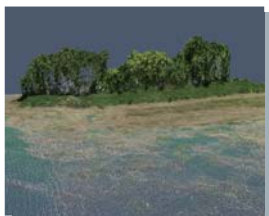
出来形集計

- 空中写真測量（無人航空機）を用いた出来形管理要領（土工編）（案）平成28年3月
- レーザースキャナーを用いた出来形管理要領（土工編）（案）平成28年3月

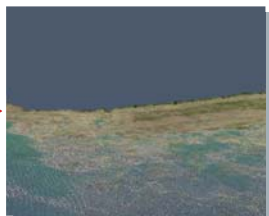
## フィルタリング

UAV やレーザースキャナーなどによる3次元測量によって得られた点群データから、樹木や重機などの不要な点を除去し、実際に利用できる3次元点群データを生成する機能です。

フィルタリング前



フィルタリング後

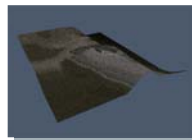


樹木などの不要な点を除去

## データの間引き

計測点群データを0.25m<sup>2</sup>あたり1点以上の点密度が確保できるデータに処理します。フィルタリング後の3次元点群データを、土量集計で使用できるデータに瞬時に処理します。

間引き処理前



間引き処理後 (0.25 m<sup>2</sup>に1点)

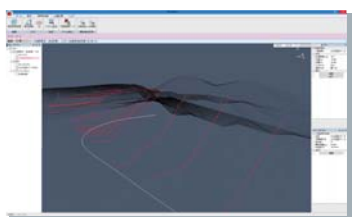


点群密度変更

横断SIMAと  
現況TINを作成

## 現況の横断線を抽出

フィルタリング後の3次元点群データ（現況）とSITECH3D等で作成した中心線形データから現況の横断線を抽出。横断SIMA出力もできるため、3次元設計データの作成時に活用できます。



サイテック  
SITECH3D

横断  
SIMA

3次元設計データ

## 3次元の土量集計

間引きされた3次元点群データ（現況）と3次元設計データから、TIN法・点高法により土量集計を行います。土量の差はヒートマップ表示でわかりやすく表現します。

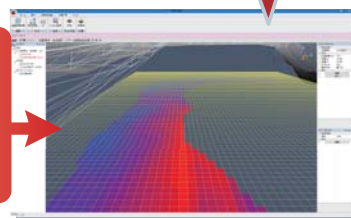


3次元点群データ  
(現況)



3次元設計データ

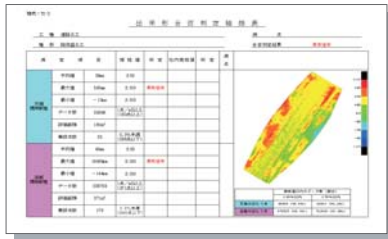
ヒートマップ  
表示



## 出来形集計

i-Construction に対応した形で数量算出を行った計測結果をもとに、出来形帳票で利用するためのヒートマップ表示データを作成することができます。

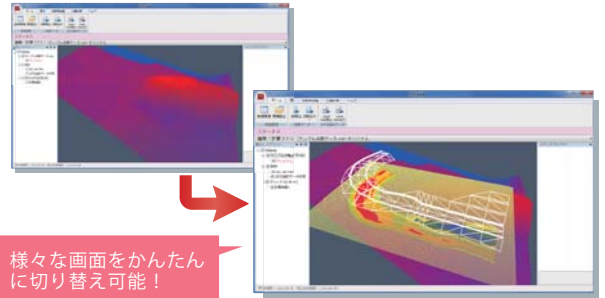
### 出来形帳票表示例



作成データを  
出来形帳票で活用

## レイヤー切り替え表示

各作業のデータをレイヤーで切り替え表示できるため、設計面と出来形計測した実測面との対比や、月ごとの出来高など、中間検査や完成検査時に活用できます。



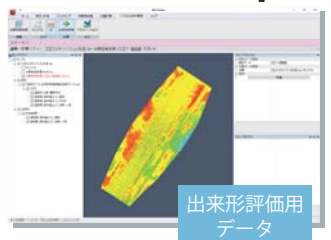
様々な画面をかたんに  
切り替え可能！

## 3次元データの納品

### 出来形帳票

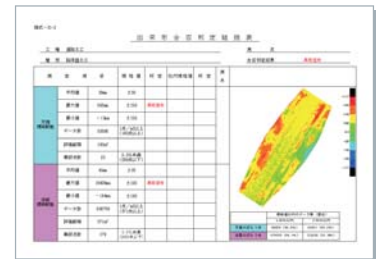
Site-Scopeで計算した出来形評価用データを、出来形管理システムに取り込むことで、i-Constructionに対応した出来形帳票を作成・出力できます。

INNOSITE.  
サイトスコープ  
**SITE-SCOPE**



出来形評価用  
データ

### 出来形管理システム



### 電子納品

建設土木工事の電子納品を支援。全国の電子納品要領に対応しており、閲覧に便利なビューアも付属しています。

INNOSITE.  
サイトスコープ  
**SITE-SCOPE**

工事基準点および標定点データ<sup>\*1</sup>  
(ポイントファイル)

計測点群データ<sup>\*1</sup>  
(ポイントファイル)

出来形評価用データ  
(ポイントファイル)

出来形計測データ等  
(TIN ファイル)

出来形管理資料  
(設計と出来形の差)

\*1: UAV の場合

### 電子納品支援システム



※出来形管理システム、電子納品支援システムが必要です。

■問い合わせ先

■開発元

時をきずき、未来をひらく。

**株式会社 建設システム**  
KONETSU SYSTEM

**本社** TEL.0545-23-2600 FAX.0545-23-2601  
〒417-0862 静岡県富士市石坂312-1

**西日本支社** TEL.06-6306-2959 FAX.06-6306-2979  
〒532-0011 大阪府大阪市淀川区西中島4丁目6-24 大拓ビル97階7B号室

営業所一覧 詳細(住所・FAX等)は弊社ホームページをご確認ください。

札幌 TEL.011-221-6080	北陸 TEL.076-210-7067	広島 TEL.082-568-7228
盛岡 TEL.019-629-2733	本社 TEL.0545-23-2600	九州 TEL.092-483-2155
仙台 TEL.022-298-8081	名古屋 TEL.052-308-8090	南九州 TEL.099-214-3150
新潟 TEL.025-240-5399	関西 TEL.06-6306-2959	沖縄 TEL.098-941-1514
関東 TEL.048-662-5192	兵庫 TEL.078-291-5577	宮崎出張所
首都圏 TEL.048-662-5192	四国 TEL.087-864-6126	

2016.10